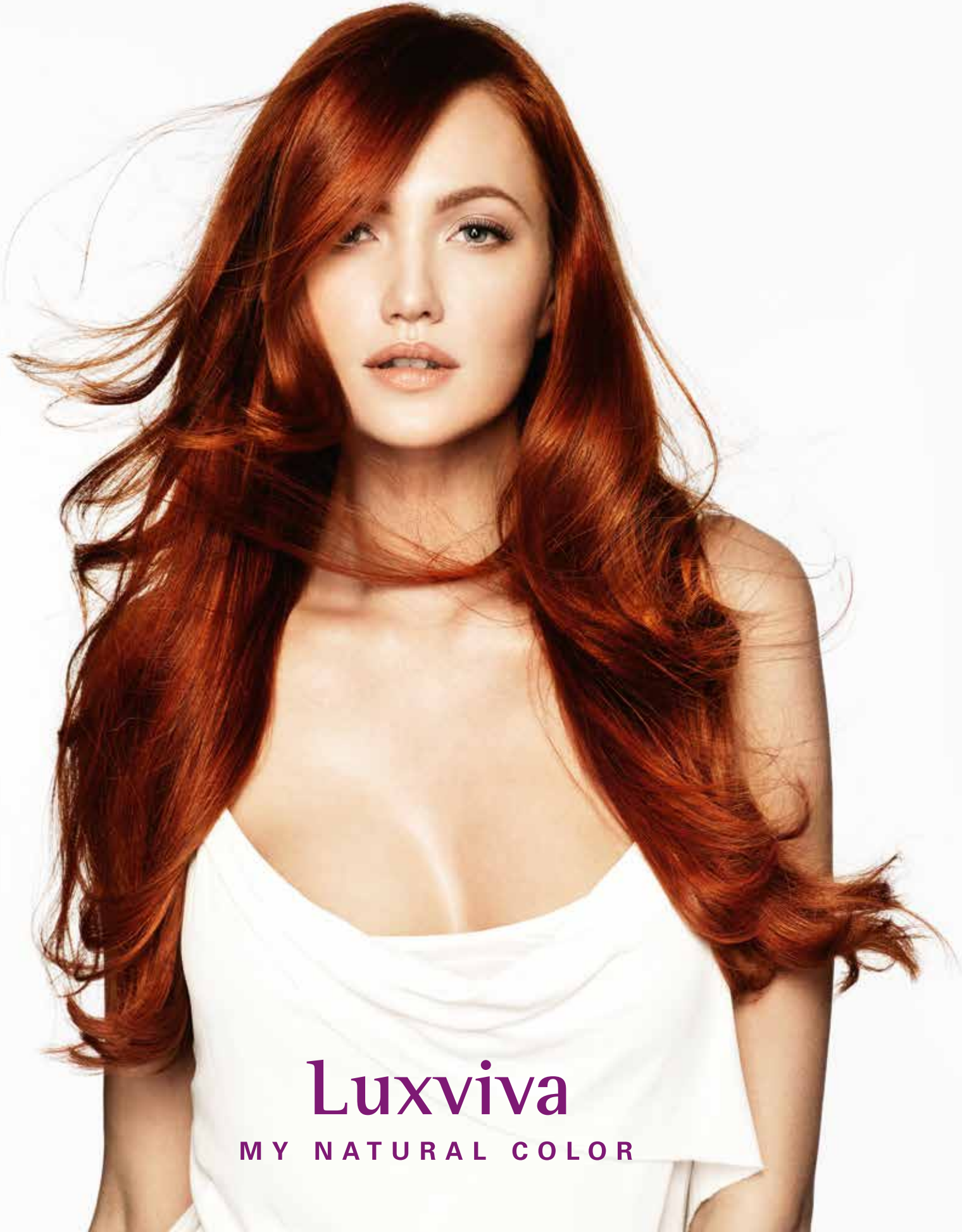




**MEDAVITA**



**Luxviva**

MY NATURAL COLOR



**EL COLOR  
NATURAL  
QUE  
TODA  
MUJER  
DESEA.**



El primer requisito, esencial en un tinte cosmético, es que cubra perfectamente las canas, pero esto tiene que ir acompañado necesariamente por una elevada luminosidad del color, un efecto sedoso intenso y por reflejos auténticos.







MEDAVITA



Luxviva

IL COLORE  
PERMANENTE  
AUTOPROTETTIVO  
SELF-PROTECTIVE  
PERMANENT HAIR  
COLOURING CREAM

*Amino Concentrée  
e Helianthus annuus  
all'1%*

100 ml e 3.38 fl.oz.

De la investigación cosmética capilar de Medavita, que desde siempre aúna el cuidado del cabello y del cuero cabelludo con los resultados cosméticos y la innovación científica y técnica,  
**NACE LUXVIVA  
LA COLORACIÓN  
PERMANENTE  
AUTOPROTECTORA.**

---

*¡Tan natural que parece tuya!  
Cubre las canas al 100%,  
aportando intensa luminosidad  
y reflejos auténticos.*

---



# ¿POR QUÉ ELEGIR LUXVIVA?

- 1 **COLOR**  
INTENSO Y VIBRANTE
- 2 **REFLEJOS**  
PROFUNDOS
- 3 **CUBRE AL 100%**  
LAS CANAS
- 4 **ALTO**  
**EFECTO COSMÉTICO**
- 5 **GRAN CUIDADO**  
DEL CUERO CABELLUDO Y DEL CABELLO
- 6 **ALTO PODER TRATANTE**  
DE LA FIBRA
- 7 **DURACIÓN**  
**MÁXIMA**
- 8 **FIDELIDAD A LA**  
**CARTA DE COLORES**







**MEDAVITA**



**Luxviva**  
MY NATURAL COLOR



La innovadora coloración permanente que asegura la intensidad del color natural del cabello cubriendo totalmente las canas, y empleando exclusivos principios activos naturales nutrientes y protectores cuya acción cosmética deja el cabello brillante y sedoso, como nunca visto.



---

## COBERTURA EXTRAORDINARIA

Cubre las canas al 100%, con un efecto de auténtica naturalidad.

---

## MÁXIMA DURACIÓN

El color mantiene durante mucho tiempo su intensidad y profundidad.

---

## REFLEJOS EXTRAORDINARIAMENTE INTENSOS

Los reflejos son intensos, profundos y vibrantes.

---

## PIGMENTOS PURÍSIMOS A OXIDACIÓN

Color rico, excelente.

---

## ALTO EFECTO COSMÉTICO

- Intensa Luminosidad.
- Color brillante y vívido.
- Cabello muy manejable.
- Extrema suavidad.

---

**Tubo de 100 ml**  
para la crema colorante.

**Envase de 1 l**  
para la emulsión oxidante  
(de 10, 20, 30 o 40 volúmenes)

---

## OXIDACIÓN RETRASADA

Un proceso de oxidación retrasado que oxida más lentamente.

*Ventaja: el color penetra con mayor eficacia en la fibra capilar sin dañar la cutícula; el proceso de oxidación se produce directamente en el interior del cabello.*

**Mezcla: 1+1,5**

**Superaclarantes: 1+2**

**Aclarado hasta 3 tonos.**

**Hasta 5 tonos**

para los Superaclarantes.



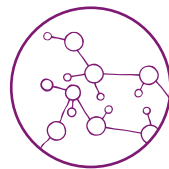


# LA FÓRMULA

## COLOR

La fórmula de la crema colorante reúne una serie de ingredientes activos que protegen la salud de la fibra capilar y el cuero cabelludo, mejorando así las prestaciones del tinte.

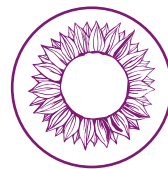
### AMINO CONCENTRÉE



#### VENTAJA

Reestructura la fibra.  
Acción protectora.

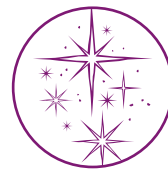
### HELIANTHUS ANNUUS (semillas de girasol)



#### VENTAJA

Acción protectora y antioxidante.  
Repara los daños de los rayos UV y atenúa el proceso de oxidación.

### MOLÉCULA DE LUMINOSIDAD



#### VENTAJA

Color brillante.  
Cabello suave, fácil de peinar.

### GOMA GUAR



#### VENTAJA

Mezcla densa, textura cosmética.  
Propiedades filmógenas y suavizantes.

### MOLÉCULA ANTIOLOR



#### VENTAJA

Se reduce la exhalación típica del amoníaco.

### FÓRMULA EMULSIÓN OXIDANTE

*Emulsión oxidante en crema*

Aceites minerales, helianthus annuus, glicerina.

Acción cosmética.

Mezcla densa y cremosa.

Delicada en la aplicación.

Altas prestaciones técnicas.

## AMINO CONCENTRÉE



Complejo de tres aminoácidos puros de bajo peso molecular, **serina, treonina y carbocisteína**, nace del estudio de la composición de los aminoácidos que constituyen la queratina del cabello.

El reducido tamaño de los aminoácidos puros les permite **penetrar profundamente en la fibra capilar, consiguiendo llegar a la capa más interna.**

Todos estos aminoácidos se encuentran en estado activo, con carga positiva o negativa, y gracias a esta característica se fijan por atracción eléctrica de forma selectiva, donde la proteína de la fibra resulta dañada.

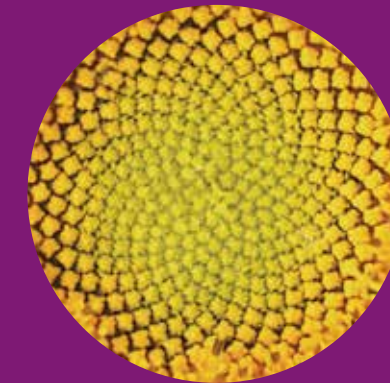
Las pruebas de eficacia han demostrado que Amino Concentrée consigue:

**ACONDICIONAR,  
CERRANDO LAS ESCAMAS.**

**REESTRUCTURAR,  
COLMANDO LAS ZONAS  
DAÑADAS.**

**RECONSTRUIR,  
RECOMPONIENDO LA  
ESTRUCTURA DE LA FIBRA  
QUERATÍNICA.**

## HELIANTHUS ANNUUS



Extracto concentrado del principio activo de las semillas de girasol.

Protege el color cosmético impidiendo que se atenúe a causa de los lavados y de la exposición a los rayos UV. Protege la estructura del cabello y el color cosmético de los efectos perjudiciales de la contaminación, contrarrestando la acción de los radicales libres, la exposición a los rayos solares y las agresiones químicas y mecánicas.

Los ensayos in vitro han demostrado que el heliogenol **PROTEGE DE FORMA EFICAZ LOS CABELLOS TENIDOS, AUMENTANDO LA PERSISTENCIA DEL COLOR EN UN 50%**,

respecto al desteñido causado por los lavados. Además el cabello sometido a una fuerte irradiación UV durante 5 semanas, conserva la persistencia del color, aumentando su duración significativamente en un 20%.

## MOLÉCULA ANTIOLOR



Una tecnología cosmética de vanguardia que combate, captura y neutraliza los olores desagradables y atenúa los olores que el cabello absorbe.

Es un derivado inodoro del citronelol natural, que actúa mediante la combinación de dos técnicas:

- 'captura' y neutraliza las sustancias que liberan efluvios desagradables, como las aminas y los tioles
- es metabolizado por bacterias o por enzimas de la piel, liberando citronelol, que compensa los olores desagradables.

Los ensayos in vitro han demostrado que esta molécula especial reduce en un promedio del 30% la repercusión de las sustancias que liberan olores punzantes, mientras el 87% de los participantes a los ensayos hacen notar que la muestra no tratada presenta un olor mucho más fuerte.

# TONOS AUTÉNTICOS

PARA UN COLOR CON REFLEJOS INTENSOS Y PROFUNDOS.



## NATURAL

Natural, Cool, Natural Alta Cobertura



## CASTAÑO

Cobre Irisado, Cobre Ceniza, Irisado Cobrizo, Ceniza Dorado



## DORADOS

Dorados, Dorado Intenso, Dorado Cobrizo, Dorado Irisado, Dorado Ceniza



## COBRE

Cobre, Cobre Dorado, Cobre Intenso, Cobre Rojo



## ROJO

Rojo, Rojo Profundo, Rojo Cobre, Rojo Irisado



## ARENA

Arena Ceniza



## CENIZA

Ceniza, Azul, Ceniza Irisado



## CAOBA

Caoba Profundo, Caoba Rojo



## IRISADO

Irisado Intenso, Irisado Dorado



## SUPERACLA-RANTES

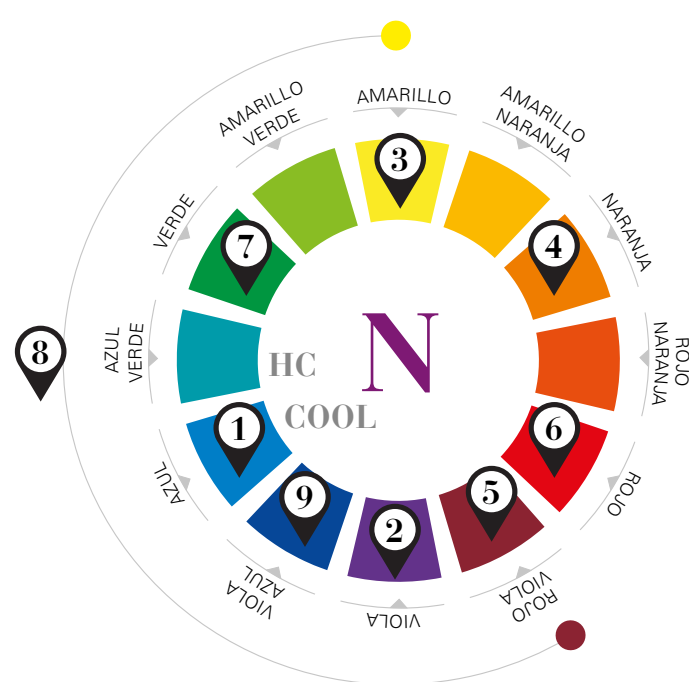
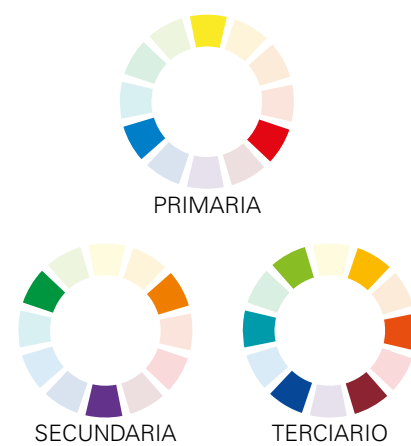


## MATIZADORES

Azul, Rojo, Verde, Gris

## REFLEJOS

- N** Natural
- 1** Ceniza
- 2** Irisado
- 3** Dorados
- 4** Cobre
- 5** Caoba
- 6** Rojo
- 7** Arena
- 8** Brunette
- 9** Perla



11 RICAS FAMILIAS DE MATICES,  
UNA AMPLIA GAMA DE POSIBILIDADES DE MEZCLAS  
Y EFECTOS DE COLOR

NATURAL					
NAT	Natural	COOL	Cool	HC	Natural Alta Cobertura

DORADOS				
.3	.30	.34	.32	.31
Dorados	Dorado Intenso	Dorado Cobrizo	Dorado Irisado	Dorado Ceniza

CENIZA					
.1	Ceniza	.10	Azul	.12	Ceniza Irisado

CASTAÑO			
.42	Cobre Irisado	.41	Cobre Ceniza
.24	Irisado Cobrizo	.13	Ceniza Dorado

ARENA	
.71	Arena Ceniza

COBRE			
.4	Cobre	.43	Cobre Dorado
.40	Cobre Intenso	.46	Cobre Rojo

ROJO			
.66	Rojo Profundo	.6	Rojo
.64	Rojo Cobre	.62	Rojo Irisado

CAOBA			
.55	Caoba Profundo	.56	Caoba Rojo

IRISADO			
.20	Irisado Intenso	.23	Irisado Dorado

SUPERACLA-RANTES	
900	Superaclarantes

MATIZADORES			
AZUL	ROJO	VERDE	GRIS



# MODO DE EMPLEO

## ELECCIÓN DEL MATIZ Y DEL OXIDANTE\*

- El buen resultado de una coloración depende de un diagnóstico preliminar correcto.
- La elección del matiz y del oxidante depende del resultado que se desea obtener.

## DIAGNÓSTICO DEL COLOR

La elección del tono depende de:

- la base natural
- el porcentaje de canas
- el resultado final deseado

## ELECCIÓN DE LA CREMA OXIDANTE\*

### Emulsión oxidante Luxviva 10 volúmenes (3%)

*Ideal para depositar el color/reflejo y para matizar el cabello teñido.*

### Emulsión oxidante Luxviva 20 volúmenes (6%)

*Ideal para aclarar entre 1 y 2 tonos y cubrir perfectamente las canas.*

### Emulsión oxidante Luxviva 30 volúmenes (9%)

*Ideal para aclarar entre 2 y 3 tonos.*

### Emulsión oxidante Luxviva 40 volúmenes (12%)

*Ideal para aclarar entre 4 y 5 tonos con los superaclarantes Luxviva.*

## APLICACIÓN

### Preparación de la mezcla (1+1,5)

- Mezclar en un recipiente que no sea de metal una parte de crema colorante Luxviva con una parte y media de la Emulsión oxidante Luxviva de 10, 20, 30 o 40 volúmenes.
- Mezclar con delicadeza hasta conseguir una crema de consistencia suave.
- Ponerse los guantes y proceder a aplicar la mezcla.

### Aplicación

- Aplicar siempre en el cabello seco sin lavar.
- Dividir la melena en pequeños mechones y aplicar el producto distribuyendo cantidades suficientes de modo uniforme.
- Empezar la aplicación por las zonas con mayor cantidad de canas.

## TIEMPO DE EXPOSICIÓN:

30/35 minutos.

## TRATAMIENTO FINAL

Transcurrido el tiempo de exposición enjuagar el cabello con delicadeza con agua templada y aplicar el champú Medavita elegido.

## COBERTURA DE CANAS

Empezar la aplicación por la zona con mayor cantidad de canas.

## PREPARACIÓN DE LA MEZCLA

### Regla general

Si se desea un efecto de cobertura profunda y completa, el color Luxviva aconseja elegir un matiz de las series natural o cool, aplicándolo directamente en las canas.

### Tonos cálidos

En caso de que se desee un resultado final en un tono cálido, el color Luxviva aconseja mezclar el reflejo deseado con un matiz de las bases naturales, para conseguir una cobertura de canas cálida y suave.

### Tonos fríos

Si el tono deseado es un color frío, el color Luxviva aconseja mezclar el reflejo elegido con un matiz de la serie cool.

### Canas difíciles y resistentes

En caso de canas difíciles y resistentes, se aconseja utilizar matices de la serie alta cobertura HC, ya sea sola o mezclada con el reflejo deseado.

**Dependiendo del porcentaje de canas, mezclar el matiz reflejado elegido con un cuarto o la mitad del matiz correspondiente de las serie natural, o cool o HC (alta cobertura).**

## SUPERACLARANTES

### Para aclarar el tono natural del cabello

Proporción de la mezcla:

1+2 con emulsión oxidante de 40 volúmenes (12%)

## TIEMPO DE EXPOSICIÓN:

45 minutos

## Primera aplicación

Aplicar el matiz superaclarante elegido en largos y puntas y dejar actuar durante 20 minutos.

Tras eliminar el exceso de producto aplicado anteriormente, volver a preparar el producto y aplicarlo en raíz, largos y puntas; dejar actuar durante 45 minutos. Emulsionar, enjuagar y limpiar el cabello con el champú MEDAVITA específico.

## Canas

En presencia de algunas canas, añadir 1/4 de crema colorante LUXVIVA 9 o 9 cool a la mezcla del matiz del superaclarante elegido, sin aumentar la cantidad de oxidante.

## Advertencia

Los superaclarantes Luxviva no están concebidos especialmente para cubrir las canas, por el contrario, dan un efecto de transparencia natural.

## CORRECTORES

La gama color Luxviva incluye también Correctores que permiten intensificar el matiz deseado, añadiendo entre 1 y 10 g de corrector a la mezcla colorante. No contienen agentes colorantes directos (solo colorantes específicos por oxidación). De esta forma el color permanece igual lavado tras lavado, sin desgastarse. Todos los correctores si se usan sobre bases decoloradas claras permiten conseguir efectos de moda de gran vivacidad. En este caso preparar una mezcla de 1+1,5 con la Emulsión oxidante Luxviva de 10 o 20 volúmenes.

Primera Aplicación		Aplicaciones Siguietes		
		Cabello poco sensibilizado y poco descolorido	Cabello medianamente sensibilizado y/o descolorido	Cabello sensibilizado, muy descolorido
Aplicar por los largos y las puntas. Esperar 15 minutos y tras eliminar el exceso de producto aplicado anteriormente, volver a preparar el producto y aplicarlo en raíz, largos y puntas. Dejar actuar 30/35 minutos.		Tiempo de exposición 25/30 minutos	Tiempo de exposición 20/25 minutos	Aplicar en raíz, largos y puntas. Tiempo de exposición 30/35 minutos
	<b>Raíz</b>	Tiempo de espera 5/10 minutos	Tiempo de exposición 10/15 minutos	
	<b>Largos y Puntas</b>			



# LUXVIVA

*Una línea completa que se ocupa con esmero de la belleza del color.*

La coloración de los cabellos es una pequeña inversión que debe protegerse. Luxviva es un programa específico para la **protección del color\***, que ayuda a mantener por más tiempo el brillo de la coloración recién hecha. El color aparece vivo, luminoso, vibrante. Sus propiedades antioxidantes combaten los radicales libres, frenando el envejecimiento de la fibra. Perfecto para cabellos teñidos, decolorados y con mechas.



## Champú protección color

pH 5

Es una excelente defensa contra la foto-oxidación del color de los cabellos. Reduce la cantidad de rayos UV que llegan a la fibra capilar, con lo que prolonga la viveza, la luminosidad, la profundidad de los reflejos y la intensidad del tinte recién hecho. Enriquecido con el complejo Amino Concentrée.

*frasco 250/1.000 ml*



## Champú anti-amarillo

pH 7

Neutraliza los reflejos amarillos indeseados de los cabellos rubios naturales, teñidos/descoloridos y blancos. Gracias a su formulación enriquecida con pigmentos directos y semilla de Girasol, protege y enfría los reflejos, dejando, al mismo tiempo, el cabello suave, con cuerpo, brillante y dócil para el peinado. Con Amino Concentrée.

*frasco 250 ml*



### Girasol (Helianthus annuus)

Antioxidante, foto-protector, es una planta anual cuya semilla se caracteriza por su elevado contenido en vitamina E.





## Mascarilla protección color

pH 3.5

Su textura rica y su fórmula a base de semillas de Girasol, aceite de Jojoba y Amino Concentrée crean una pantalla protectora en la superficie del cabello que nutre, acondiciona y prolonga la viveza, la luminosidad, la profundidad de los reflejos y la intensidad del tinte recién hecho.

tubo 150 ml  
tarro 500 ml



## Rellenador protector para después del color

pH 3.5

Su especial acción filmógena envuelve el cabello y amplifica su poder reflectante. Protege el color de las agresiones mecánicas y ambientales y elimina las cargas electrostáticas, manteniendo los cabellos suaves, elásticos y extraordinariamente luminosos. Enriquecido con el complejo Amino Concentrée.

ampollas 7 ml x 24 un.



## Concentrado reavivante color

Gracias a la acción del Amino Concentrée y de la semilla de Girasol, recompacta y cierra la cutícula para una mejor fijación del color y un brillo inmediato. Los cabellos adquieren vitalidad y una extraordinaria resistencia a la rotura, manteniendo el color uniforme.

frascos 10 ml  
x 10+10 un.



## Leche hiperproteica

pH 6.5

Protege los cueros cabelludos sensibles añadiéndola directamente en la mezcla de coloración/decoloración. Su formulación a base de semilla de Girasol y Bisabolol desarrolla una acción lenitiva sobre el cuero cabelludo y una acción acondicionante de la fibra capilar, dejando el cuero cabelludo suave e hidratado y los cabellos fuertes y sanos. Con Amino Concentrée. Garantiza la fidelidad de tono del color elegido gracias a la ausencia de pigmentos.

frasco 1.000 ml



## Cera mate ligera

pH 6.5

Fijación flexible para un estilo definido y con cuerpo, con efecto opaco. El cabello queda definido, fácilmente remodelable, sin residuos. Con Amino Concentrée.

tarro 100 ml



## Cera brillante media

pH 6.5

Aumenta el brillo del cabello sin dar sensación de pesadez. Fijación media, para un estilo suave, natural y reluciente. No deja residuos. Con Amino Concentrée.

tarro 100 ml



## Spray brillo delicado

Ideal para dar un increíble efecto gloss a los cabellos, para las ocasiones más glamurosas, tanto de noche como de día. Secado inmediato sin trazas residuales, no engrasa y protege de la humedad. Con textura ligera y sedosa, proporciona un efecto deslumbrante de larga duración, que deja los cabellos compactos y brillantes.

frasco 150 ml



# LUXVIVA WONDERPLEX

*Forever Blonde*

El sistema Wonderplex, añadido a la decoloración protege y repara el cabello. Cualquier decoloración se puede realizar y repetir con absoluta tranquilidad si se utiliza Wonderplex, porque el cabello queda protegido y el resultado es excelente, previniendo cualquier deterioro futuro.



## Wonderplex Fluido fortificante antiquebrado

pH 4.5

refuerza la estructura de la fibra capilar protegiendo los enlaces disulfuros. Se añade directamente a la mezcla colorante/decolorante reduciendo al mínimo el riesgo de que el cabello se quiebre y volviéndolo más resistente a los

impactos químicos, térmicos y mecánicos. No altera el tiempo de aplicación ni las prestaciones de los productos con los que se mezcla. Contiene Aloe vera, Pantenol y Ácido ascórbico (Vitamina C).

*frasco 500 ml*



## Wonderplex Emulsión de sellado

pH 3.5

Perfecciona y estabiliza el refuerzo de la estructura y la protección de los enlaces disulfuros accionados por Wonderplex phase 1, restableciendo la vitalidad y la integridad del cabello. Cierra las escamas y alisa la superficie del cabello, que resulta perfectamente

*frasco 750 ml*

