



**MEDAVITA**

**PRODIGE**

**PRODIGE, ESTÁ AQUÍ, EL NUEVO  
Y EXCLUSIVO TRATAMIENTO  
DE ALTA INTENSIDAD PARA LA  
REPARACIÓN INSTANTÁNEA  
DEL CABELLO DAÑADO**



**MEDAVITA**

**PRODIGE**

ELIXIR DE RENAISSANCE





Un tratamiento completo, intenso e instantáneo que revitaliza y restaura la fuerza natural del cabello, actuando como un

**REGENERADOR  
INSTANTÁNEO DE LA  
FIBRA CAPILAR**



# PRODIGE; REGENERADOR INSTANTÁNEO DE LA FIBRA CAPILAR

## LA NECESIDAD

Todo cabello, especialmente el que ha sido tratado o dañado por estrés químico y ambiental, tiene necesidades básicas: hidratar en profundidad, rellenar la porosidad, sellar las cutículas y reparar la superficie del tallo.

## LA RESPUESTA

La nueva línea **Prodige** garantiza resultados visibles al instante, con la naturaleza y la ciencia cosmética trabajando en perfecta sinergia para ofrecer el cuidado del cabello con los más altos estándares. Prodige devuelve al cabello una belleza inigualable **en solo 4 semanas**.

El resultado es un cabello **regenerado, suave, brillante y fuerte.**

Este sistema de regeneración del cabello **es adecuado para todos los niveles de daño** de la estructura y actúa **de manera selectiva según el grado de daño de la fibra.**





# UN PROTOCOLO DE REPARACIÓN DE ALTA INTENSIDAD Y BAJA FRECUENCIA QUE ES PREPARADO EN EL SALÓN Y ACTIVADO EN CASA

El **protocolo** del tratamiento se adapta en el **salón** a la condición del cabello y luego se continúa como tratamiento de **mantenimiento en casa durante 4 semanas**.

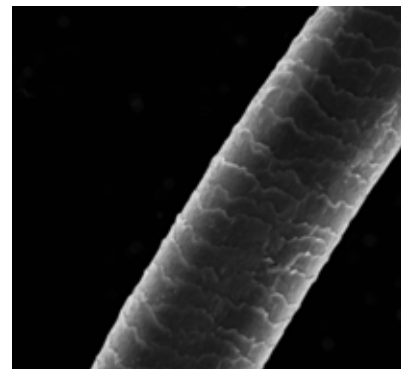
El cliente participa activamente en el diagnóstico del cabello e identifica lo que quiere, y se establece la cantidad de tratamientos recomendados en el salón, seguidos de 4 semanas de tratamiento de regeneración en casa.



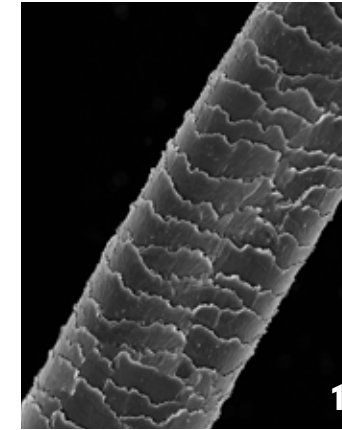
## El cabello sano es compacto y lleno de cuerpo. Cuando se observa bajo el microscopio:

- las escamas están selladas y empaquetadas
- la cutícula está intacta
- se ve brillante a simple vista porque las escamas cerradas reflejan la luz y están elásticas e hidratadas

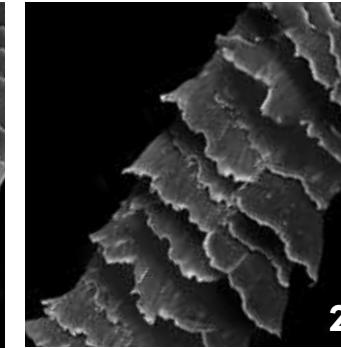
Sin embargo, debido a la contaminación ambiental y climática, el smog, el humo, una dieta poco saludable, los tratamientos químicos, los productos agresivos, la medicación y el estrés en general, el cabello a menudo se ve menos saludable y gradualmente comienza a perder su brillo, elasticidad e hidratación habituales.



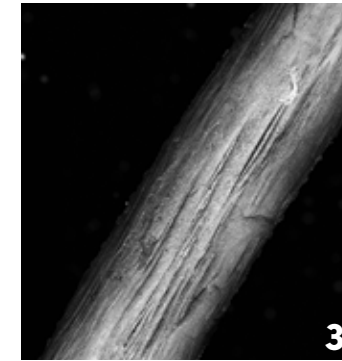
CABELLO SALUDABLE



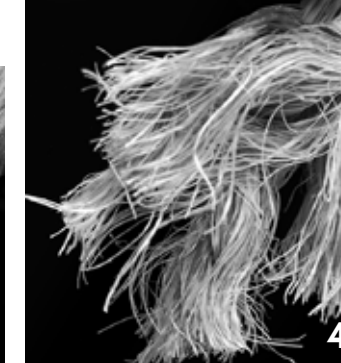
CABELLO POROSO



CABELLO DAÑADO



CABELLO EMPOBRECIDO Y FINO



CABELLO DESTRUCTURADO, MUY SECO, ERIZADO Y SIN VIDA

Para adaptar el tratamiento regenerador Prodiges más adecuado, hemos identificado los

CUATRO GRADOS DE DAÑO DE LA FIBRA CAPILAR



# LA SOLUCIÓN PRODIGE: UN TRATAMIENTO PERSONALIZADO Y REGENERADOR



## 1. Cabello poroso

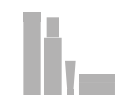
- El cabello poroso absorbe la humedad, todo lo que envuelve su entorno y el aire muy rápidamente porque sus escamas están abiertas; sin embargo, pierde humedad con la misma rapidez y facilidad, se vuelve seco, sin vida y difícil de secar y peinar. A simple vista, el cabello poroso se ve opaco, es propenso al frizz y no se siente hidratado o suave al tacto

LA SOLUCIÓN  
PRODIGE


  
tratamiento  
EN EL SALÓN + 
 
  
semanas  
EN CASA

1

4



## 2. Cabello dañado

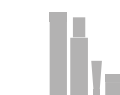
- ya está dañado, erizado y muy poroso. Ha perdido todo su brillo y elasticidad, es inmanejable y es propenso a la
- foto-oxidación, lo que significa que pierde su color

LA SOLUCIÓN  
PRODIGE


  
tratamientos  
EN EL SALÓN + 
 
  
semanas  
EN CASA

2

4



## 3. Cabello empobrecido y fino

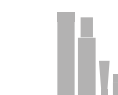
- El cabello está dañado y la estructura de queratina ha sido alterada. El equilibrio de los aminoácidos se ha perdido y gradualmente se vuelve más y más frágil e incapaz de soportar agresiones externas. Bajo el microscopio, falta la cutícula y esto hace que el cabello se vuelva más fino y más frágil

LA SOLUCIÓN  
PRODIGE


  
tratamientos  
EN EL SALÓN + 
 
  
semanas  
EN CASA

3

4



## 4. Cabello destrutturado, muy seco, erizado y sin vida

- Este cabello tiene las mismas características que los casos anteriores, pero el tallo en realidad presenta anomalías. Se ve seco, opaco y despigmentado, es indomable y ha perdido toda su elasticidad y suavidad. También tiene puntas abiertas

LA SOLUCIÓN  
PRODIGE


  
tratamientos  
EN EL SALÓN + 
 
  
semanas  
EN CASA

4

4





# LA NUEVA LÍNEA PRODIGE CONTIENE UN COMPLEJO EXCLUSIVO DE INGREDIENTES ACTIVOS FUNCIONALES COMPUESTOS POR:

## LIFESAVER LIPOSOME

con 3 aminoácidos de cadena ramificada (**Leucina, Isoleucina, Valina**), **Creatina** y proteínas de **Espelta** hidrolizadas, que nutren la estructura proteica del cabello. El liposoma ayuda a transportar las moléculas a la fibra capilar, donde trabajan para regenerar el tallo profundamente, para un cabello que es instantáneamente más fuerte y suave durante más tiempo.

## TAURINA

un aminoácido antifibrótico que restaura la fuerza y la vitalidad del cabello fortaleciendo el folículo piloso y estimulando el crecimiento y dando estructura al tallo. Combate los radicales libres, frenando el proceso de envejecimiento.

## CERAMIDA

es el elemento principal de la barrera lipídica de la piel y de sus componentes. Es uno de los principales constituyentes del estrato córneo, donde ocupa los espacios intersticiales entre las células, las une firmemente y ayuda a mantener intacta la barrera cutánea. Mantiene el cabello hidratado y elástico, dándole cuerpo, fuerza y vigor.

## VITAMINE B5 (ÁCIDO PANTOTÉNICO)

da brillo al cabello quebradizo, hidrata la fibra en profundidad, proporciona cuerpo y estructura y evita las puntas abiertas. Fortalece tanto la estructura del eje como el folículo, además de aumentar el ciclo de vida de la melanina, protegiendo el color del cabello y reduciendo la apariencia del cabello blanco.

# EN PERFECTA SINERGIA CON:

## ACEITE DE SÉSAMO

usado desde la antigüedad como un remedio natural en los cosméticos, hace que la piel se vuelva más suave y brillante. Es particularmente eficaz cuando se trata el cabello seco y crespo, ya que aumenta la suavidad y el volumen, y tiene un efecto nutritivo, hidratante, desenredante y reparador, gracias a la presencia de Vitamina E.

## MINERALES (COBRE, HIERRO, SILICIO, ZINC, MAGNESIO)

estos compuestos inorgánicos que están contenidos en muchos tejidos juegan un papel esencial en las funciones biológicas y el crecimiento. Le dan al cabello el alimento que necesita, dejándolo sano, brillante y con cuerpo, actuando directamente sobre su estructura.

## PROTEÍNAS DE LA CACHEMIRA

que protegen, reestructuran y previenen la rotura y las puntas abiertas, son particularmente eficaces en la reconstrucción de la estructura del cabello. Pueden penetrar las capas externas de la epidermis, aumentando el nivel de humedad. Suavizan la piel, restaurando la suavidad y el brillo, y dejan el cabello suave, sedoso, brillante y elástico.



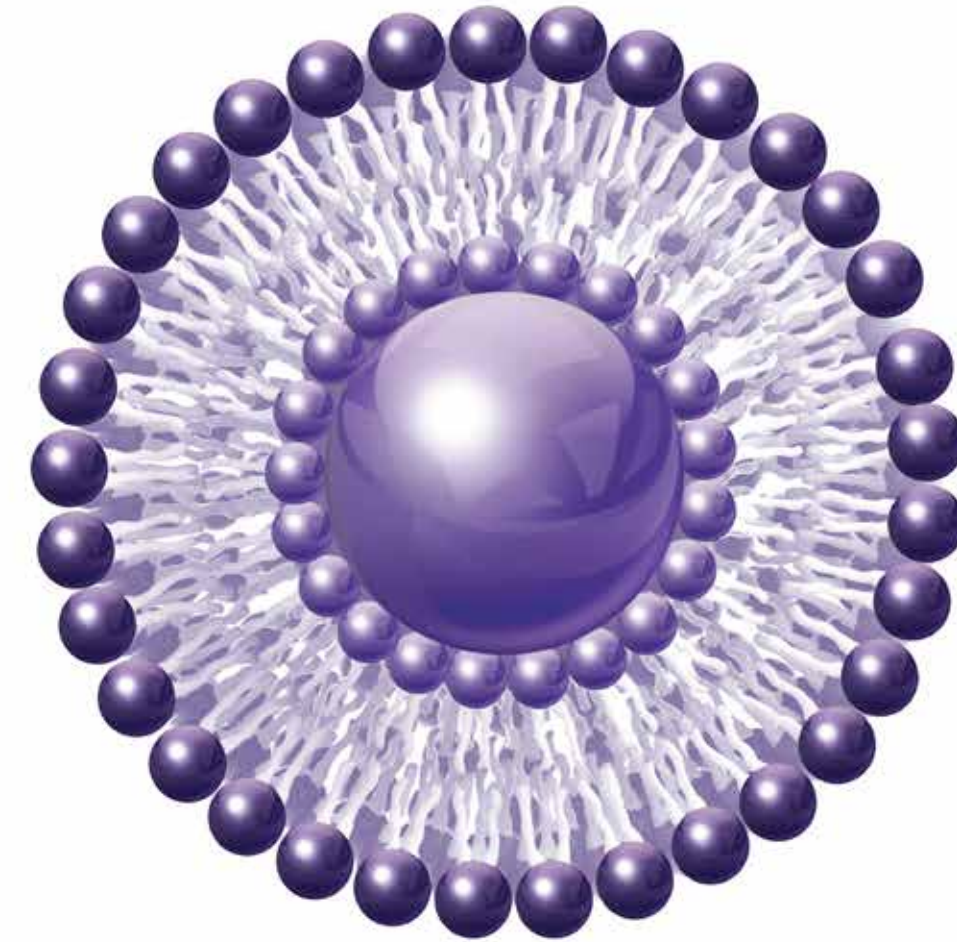


Los liposomas son esferas microscópicas formadas por una doble capa de fosfolípidos que es extremadamente compatible con las membranas celulares.

## LIFESAVER LIPOSOME: EN EL CORAZÓN DE NUESTROS PRODUCTOS

Podríamos compararlos con pequeñas bolas mágicas que mantienen seguros los preciosos ingredientes activos de la línea PRODIGE,

transportándolos desde el laboratorio de MEDAVITA hasta el cabello del cliente, manteniendo intacta su calidad, concentración y eficacia durante todo el viaje.



## LIFESAVER LIPOSOME

han sido creados especialmente para garantizar la máxima compatibilidad con las capas de la cutícula del cabello y esto asegura que llegue al tallo en gran cantidad.

Gracias a la estabilidad química de los liposomas, los ingredientes activos que contienen están bien conservados, **están aislados del ambiente externo y las sustancias que son propensas a la degradación por agentes químicos y físicos como el pH, el calor y las sustancias oxidantes están protegidas; la liberación de los activos también está modulada y, por lo tanto, dura más tiempo,**

lo que garantiza que sus propiedades de protección y regeneración no se agoten inmediatamente después del tratamiento, sino que continúan trabajando después.



MEDAVITA  
PRODIGE

## PROTOCOLO SALON INTENSITY TREATMENT

EN 5 PASOS



1° STEP

### HAIR DETOXIFYING MUD

BARRO DETOXINANTE  
DEL CABELLO

**Fango para el cabello que remineraliza y desintoxica la fibra.** Elimina todas las impurezas del cabello estresado por contaminantes ambientales y químicos, así como residuos de productos de styling y acabado. Deja el cabello perfectamente limpio e hidratado, gracias a la acción remineralizante de la Arcilla verde micronizada y las propiedades nutritivas del aceite de Sésamo. Contiene **Lifesaver Liposome (Leucina, Isoleucina, Valina)**, proteínas hidrolizadas de **Espelta, Creatina**) y **Glicerina**.

#### MODO DE EMPLEO:

Rocíe el cabello con agua y luego aplique el producto de manera uniforme utilizando un bol y un pincel. Dejar en exposición 15 minutos. Enjuague bien y luego lave el cabello con el PRODIGE Restoring shampoo. **Precaución:** agitar antes de usar.

PACK | pH  
500 ml | 6.5



2° STEP

### RESTORING SHAMPOO

CHAMPÚ  
REPARADOR

**Champú que fortalece y revitaliza la fibra capilar.** Limpia suavemente mientras nutre y repara intensamente la estructura del cabello estresado, restaurando su fuerza y brillo natural. Contiene **Lifesaver Liposome (Leucina, Isoleucina, Valina)**, proteínas hidrolizadas de **Espelta, Creatina**), **Cípero, Sacha inci**, aceite de **Linaza, Sésamo** y **Moringa** y **Pantenol**.

#### MODO DE EMPLEO:

Aplicar uniformemente en el cabello, masajear suavemente. Enjuague bien. Elimine el exceso de agua y continúe el tratamiento con la Crema proteica fortificante PRODIGE.

PACK | pH  
1000 ml | 5.5



3° STEP

### FORTIFYING PROTEIN CREAM STEP 1

CREMA PROTEICA FORTIFICANTE PASO 1

**Crema proteica que fortalece la fibra capilar.** Este concentrado activo de aminoácidos nutre la estructura proteica del cabello y regenera el tallo en profundidad para obtener un cabello instantáneamente más fuerte y suave. Contiene **Lifesaver Liposome (Leucina, Isoleucina, Valina)**, proteínas hidrolizadas de **Espelta, Creatina**), **Taurina, panto-tenato de Calcio, Carboximetil cisteína, Serina, Ácido glutámico, Treonina, Glicina, Arginina**, aceite de **Sésamo**.

#### MODO DE EMPLEO:

Después de aplicar el PRODIGE Restoring shampoo, secar el cabello con una toalla y aplicar el producto en medios y puntas con un bol y un pincel, peinando los mechones. Dejar en exposición 10 minutos. Continúe el protocolo aplicando PRODIGE Sealing Protein butter sobre la crema y déjelo durante 10 minutos más. Cuando el tiempo de exposición de los dos productos finalice, enjuague bien el cabello.

PACK | pH  
500 ml | 4





4° STEP

## SEALING PROTEIN BUTTER STEP 2

MANTECA PROTEICA SELLADORA PASO 2

**Manteca proteica que sella la fibra capilar.** Sella la cutícula, anclando los ingredientes activos de PRODIGE Fortifying protein cream en la fibra capilar, nutriendo la estructura proteica del cabello y regenerando el tallo en profundidad para obtener un cabello instantáneamente más fuerte y suave. Contiene **Lifesaver Liposome (Leucina, Isoleucina, Valina)**, proteínas hidrolizadas de **Espelta, Creatina**), **Ceramida**, aceite de **Sésamo**.

### MODO DE EMPLEO:

Una vez transcurrido el tiempo de exposición de PRODIGE Fortifying protein cream y, antes del enjuague, aplicar PRODIGE Sealing protein butter uniformemente con un bol y un pincel, peinando los mechones. Dejar actuar otros 10 minutos. Enjuague bien, seque con una toalla y aplique la PRODIGE Rejuvenating lotion.

PACK | pH  
500 ml | 2.8

5° STEP

## REJUVENATING LOTION

12 x 10 ml

LOCIÓN REJUVENECEDORA

**Loción anti-edad que fortalece la fibra capilar.** Para obtener un cabello instantáneamente fuerte, brillante, suave y nutrido. Da cuerpo a la fibra capilar y revitaliza el cabello quebradizo, estresado, opaco y empobrecido gracias a su intensa acción cosmética. Contiene **Lifesaver Liposome (Leucina, Isoleucina, Valina)**, proteínas hidrolizadas de **Espelta, Creatina**), aceite de **Sésamo**.

### MODO DE EMPLEO:

Después de aplicar PRODIGE Sealing protein butter, enjuague bien el cabello y seque con una toalla. Aplique la PRODIGE Rejuvenating lotion en medios y puntas, masajeando los mechones. No enjuague. Secar el cabello. **Precaución:** agitar antes de usar.

PACK | pH  
12 x 10 ml | 3

MEDAVITA  
PRODIGE

# Salon Intensity Treatment: ACCIONES SIMPLES Y PRODIGIOSAS PARA EL CUIDADO, LA BELLEZA Y EL BIENESTAR



1° STEP

## DETOX

Hair Detoxifying Mud

### En el sitio de trabajo:

Cepille el cabello suavemente. Rocíe agua tibia por todo el cabello usando un nebulizador. Marque una separación central desde la frente hasta la nuca y cree secciones a 45 grados.

A partir de la nuca, aplique el barro en los pequeños mechones humedecidos, utilizando una brocha y un bol.

Los mechones deben empaparse con el barro, comenzando a 1 cm de las raíces y aplicando en todo el largo; peinar cada mechón con un peine de dientes medianos.

**Dejar actuar durante 15 minutos sin aplicar una fuente de calor.**

### En el bol de champú:

Cuando se acabe el tiempo de exposición, agregue un par de gotas de agua y haga del producto una espuma, luego enjuague con abundante agua usando la técnica Medavita "Gentle Rinse".



2° STEP

## LIMPIEZA

Restoring Shampoo

Lave el cabello con champú utilizando la técnica "Traditional shampoo".

Repetir. Enjuague dos veces con abundante agua utilizando la técnica Medavita "Gentle Rinse".



3° STEP

## INYECCIÓN DE PROTEÍNAS

Fortifying Protein Cream  
STEP 1

### En el bol de champú:

Seque el cabello con una toalla, eliminando cualquier exceso de agua.

### En el sitio de trabajo:

Divida el cabello en secciones, coloque la crema en un bol y aplique con una brocha en los mechones individuales, comenzando desde la parte posterior; los mechones deben estar completamente impregnados de producto.

Peinar con un peine de dientes medianos, torcer y sujetarlos.

**Dejar actuar 10 minutos.**



4° STEP

## SELLADO COSMÉTICO

Sealing Protein Butter  
STEP 2

### En el sitio de trabajo:

Cuando haya transcurrido el tiempo de exposición de la Crema proteica fortificante, no enjuague, deje caer el cabello retorcido, coloque la manteca en un bol y aplíquela a los mechones individuales con una brocha, comenzando desde la parte posterior; los mechones deben estar completamente impregnados de producto. Peinar con un peine de dientes medianos y volver a torcer el cabello nuevamente.

**Dejar actuar 10 minutos.**

### En el bol de champú:

Transcurrido el tiempo de exposición, enjuague dos veces con abundante agua usando la técnica Medavita "Gentle Rinse".



5° STEP

## TERAPIA ANTI-EDAD

Rejuvenating Lotion

### En el bol de champú:

Aplique 10 ml de loción sobre todo el cabello con la técnica Medavita "Phial application to lengths".

Peinar con un peine de dientes medianos.

**Dejar durante 1 o 2 minutos antes de peinar.**

MEDAVITA  
PRODIGE

## PROTOCOLO HOME INTENSITY CARE

EN 4 PASOS



1° STEP

### REVIVIFYING SHAMPOO

CHAMPÚ  
REVITALIZANTE

**Champú que regenera y convierte la fibra capilar ultra sedosa.** Limpia suavemente mientras nutre y repara intensamente la estructura del cabello estresado, restaurando su fuerza y brillo natural. Contiene **Lifesaver Liposome (Leucina, Isoleucina, Valina)**, proteínas hidrolizadas de **Espelta, Creatina**), **Cípero, Sacha inci**, aceites de **Linaza, Sésamo** y **Moringa** y **Pantenol**.

#### MODO DE EMPLEO:

Aplicar uniformemente en el cabello, masajear suavemente. Enjuague bien. Elimine el exceso de agua y continúe el tratamiento con el PRODIGE Instant magnifying serum.

PACK	pH
250 ml	5.5



2° STEP

### INSTANT MAGNIFYING SERUM

4 x 15 ml

SERUM FORTIFICANTE INSTANTÁNEO

**Suero que reestructura instantáneamente la fibra capilar.** Este concentrado activo de aminoácidos y minerales nutre la estructura proteica del cabello y regenera el tallo en profundidad para obtener un cabello instantáneamente más fuerte y suave. Contiene **Lifesaver Liposome (Leucina, Isoleucina, Valina)**, proteínas hidrolizadas de **Espelta, Creatina**), **Taurina, pantotenato de Calcio, Glicerina, Ceramida**, aceite de **Sésamo, Minerales (Cobre, Hierro, Silicio, Zinc, Magnesio)**.

#### MODO DE EMPLEO:

Después de aplicar PRODIGE Revivifying shampoo, distribuya sobre largos y puntas y peine el cabello. Dejar en exposición 10 minutos. Continúe con el protocolo aplicando la mascarilla de recuperación profunda PRODIGE Ultimate y déjela actuar otros 10 minutos. Enjuague bien cuando el tiempo de exposición de los dos productos haya finalizado.

PACK	pH
4 x 15 ml	4



3° STEP

### ULTIMATE DEEP RECOVERING MASK

MASCARILLA ESENCIAL  
REPARADORA PROFUNDA

**Mascarilla sublime que reestructura profundamente la fibra capilar.** Sella la cutícula, anclando los ingredientes activos del PRODIGE Instant magnifying serum a la fibra capilar, nutriendo la estructura proteica del cabello y regenerando el tallo en profundidad para obtener un cabello instantáneamente más fuerte y suave. Contiene **Lifesaver Liposome (Leucina, Isoleucina, Valina)**, proteínas hidrolizadas de **Espelta, Creatina**), **Ceramida**, aceite de **Sésamo**.

#### MODO DE EMPLEO:

Una vez transcurrido el tiempo de exposición del PRODIGE Instant magnifying serum, y antes del enjuague, aplique la mascarilla de recuperación profunda PRODIGE Ultimate de forma homogénea y peine. Dejar actuar otros 10 minutos. Enjuague bien, seque con una toalla y aplique el PRODIGE Instant repair hair perfecter.

PACK	pH
250 ml	2.8



4° STEP

### INSTANT REPAIR HAIR PERFECTOR

REPARADOR INSTANTÁNEO  
DEL CABELLO

**Perfeccionador sin enjuague que reestructura instantáneamente la fibra capilar.** Un perfeccionador de la fibra capilar instantáneo que sella las cutículas, haciendo que el cabello sea suave y sedoso. Evita roturas y puntas abiertas. Para un cabello nutrido, instantáneamente brillante. Contiene **Lifesaver Liposome (Leucina, Isoleucina, Valina)**, proteínas hidrolizadas de **Espelta, Creatina**), aceite de **Sésamo**, proteínas de **Cachemira**.

#### MODO DE EMPLEO:

Después de aplicar la máscara de recuperación profunda PRODIGE Ultimate, enjuague bien el cabello y seque con una toalla. Separe el cabello en secciones grandes y rocíe el producto en cada sección, manteniendo a una distancia de 5 cm. Rocíe sobre todo el largo del cabello. No enjuague. Secar el cabello.

PACK	pH
150 ml	5





## LIMPIEZA

Revivifying  
Shampoo

### 1º STEP

---

Cepille todo el cabello suavemente, desenredándolo. Aplique el champú uniformemente sobre el cabello y masajee suavemente. Repetir. Enjuague dos veces con abundante agua.



## SELLADO COSMÉTICO

Ultimate Deep  
Recovering Mask / **STEP 2**

### 3º STEP

---

Cuando haya transcurrido el tiempo de exposición del Serum fortificante instantáneo, no lo enjuague, deje caer los mechones y aplique la mascarilla sobre el cabello, masajeadando los mechones que deben estar completamente impregnados de producto. Peinar con un peine de dientes medianos y torcer el cabello nuevamente. **Dejar actuar otros 10 minutos.** Transcurrido el tiempo de exposición, enjuague dos veces con abundante agua.



## INYECCIÓN PROTEICA

Instant Magnifying  
Serum / **STEP 1**

### 2º STEP

---

Seque el cabello con una toalla, eliminando cualquier exceso de agua. Aplique el serum sobre todo el cabello, masajeadando los mechones, que deben estar completamente impregnados de producto. Peinar con un peine de dientes medianos, torcer y sujetarlos. **Dejar actuar 10 minutos.**



## SUBLIMACIÓN COSMÉTICA

Instant Repair  
Hair Perfector

### 4º STEP

---

Seque el cabello con una toalla, eliminando cualquier exceso de agua. Separe el cabello en grandes secciones y rocíe el producto sobre cada mechón, a una distancia de 5 cm de la cabeza. Rocíe sobre toda la longitud del cabello. No enjuague, pénelo como desee.



# Prodige. Elixir de renaissance



MEDAVITA

# PRODIGE

PV0538ES - Pubblicación de Octubre 2018  
8 039928 501597



**MEDAVITA**

**MEDAVITA SPA**

**CORPORATE HEADQUARTERS:**

**VIA STAFFORA, 26 • 20090 OPERA (MI) • ITALY**

**TEL. +39 02 480501 • FAX +39 02 466024**

**REGISTERED OFFICE:**

**VIA BERNARDINO TELESIO, 15 • 20145 MILANO • ITALY**

**medavita@medavita.it**

**www.medavita.it**

Follow us on  Medavita SPA •  @medavitaofficial





**MEDAVITA**